



# Cura Diritti Innovazione

6-7 Dicembre 2023

IRCBG\_23142

Trieste  
Auditorium del  
Museo Revoltella



# Cura Diritti Innovazione

*Le Professioni Sanitarie, sempre più e sempre meglio, si interrogano su questioni basilari e cruciali per il Diritto all'accesso a Cure adeguate ed appropriate, efficaci ed efficienti, ad ogni età e condizione di fragilità.*

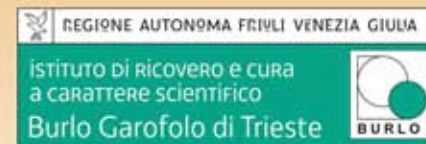
*Le Professioni Sanitarie, protagoniste attive ed agenti di cambiamenti ed Innovazione di processi e progetti di Salute e di Cura, si muovono con sempre maggiore Consapevolezza e Competenza nel Riconoscimento del Diritto alla Cura.*

*In una realtà complessa ed articolata come quella della Salute e della Sanità, basata saldamente su multidimensionalità, multidisciplinarietà e multiprofessionalità, non sempre/non ancora la Responsabilità dei diversi ruoli e funzioni trovano il conseguente, necessario, ma soprattutto funzionale Riconoscimento.*

*Il Convegno ha l'ambizione di proporre un percorso che partendo da sfide attuali quali la garanzia di un sistema sanitario pubblico, le future strategie formative e di ricerca, gli emergenti dilemmi etici, la sensibilità di prendersi cura di chi cura, lo sguardo stimolante e virtuoso delle associazioni, la proposta di contributi qualificati e qualificanti ed in particolare attraverso testimonianze concrete di Buone Pratiche di Cura, ci porti a riflettere sul Diritto alla Cura, sulle politiche sociosanitarie innovative, sull'abbraccio fondamentale ed imprescindibile tra Scienza, Cura ed Umanesimo, sulle potenzialità generative della Cura e dell'Assistenza.*

*Passaggi cruciali riguarderanno il bisogno sempre maggiore di Consapevolezza Professionale e Sociale ed il non più rinviabile appuntamento con il Riconoscimento concreto nelle organizzazioni di ruolo e funzione delle Professioni Sanitarie nelle diverse fasi di promozione della salute, prevenzione, Cura, assistenza, diagnosi e riabilitazione.*

*Il tutto, in primis, nell'interesse di Cittadini e Cittadine in Cura, ad ogni età e condizione di fragilità.*



*Direzione Professioni Sanitarie*

## FOCUS

Cure Complesse ad Alto Impatto Assistenziale

Cure nel Lungo Decorso e Continuità delle Cure

Cure Intensive

Cure nel Disagio e nel Disturbo

Cure che Ri-Abilitano e che Diagnosticano

Empowerment e Organizzazione che Cura

*Verranno presentate esperienze innovative di buone pratiche di Cura e Assistenza. Interverranno professionisti, associazioni ed Ordini Professionali. Condivideremo aggiornamenti sugli sviluppi futuri della formazione e riflessioni sulle sfide etiche emergenti.*

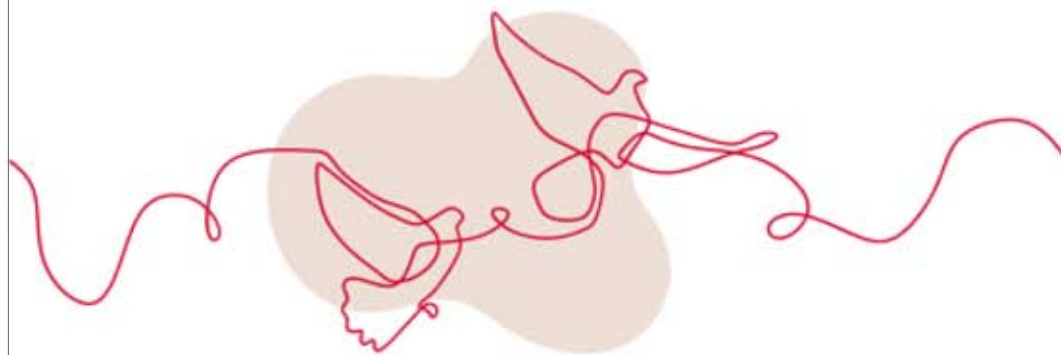
***Partecipanti:***

*120 con crediti ECM - Tutte le professioni con crediti ECM*

*30 senza crediti ECM*

*Corso in fase di accreditamento*

***Responsabile Scientifico: Dott.ssa Livia Bicego***



***Modalità d'iscrizione:*** *online consultando il catalogo ECM FVG al seguente link*

***<https://ecm.sanita.fvg.it/ecm/catalogo>***

*Dopo aver trovato il corso tramite i menù a tendina inserendo SOLO il periodo di inizio attività e l'ente organizzatore, cliccare il pulsante "Vai su TOM" che compare a destra del corso.*

***Si accettano iscrizioni fino ad esaurimento dei posti disponibili e non oltre le ore 24:00 di due giorni prima dell'edizione***

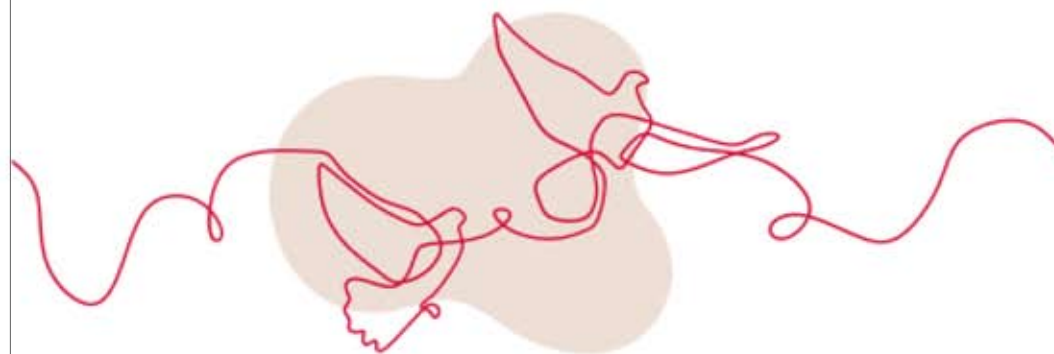
***Obiettivo nazionale: n. 4 - Appropriatelyzza delle prestazioni sanitarie nei LEA, sistemi di valutazione, verifica e miglioramento dell'efficienza***

# *Prima giornata*

## *6 Dicembre*

- 13.00 *Welcome coffee*
- 13.15 *Saluti delle autorità*
- 14.00 *Introduzione: presentazione del programma e degli obiettivi*  
*Livia Bicego*
- 14.15 *Dalla crisi di sostenibilità al rilancio del Servizio Sanitario Nazionale*  
*Antonino Cartabellotta*
- 14.45 *Discussione*
- 15.00 *Le politiche delle Professioni Sanitarie per cittadine e cittadini Intervengono Presidenti degli Ordini delle Professioni Sanitarie*  
*Moderata Livia Bicego*
- 16.00 *Sfide e nodi aperti nella Formazione delle Professioni Sanitarie del domani*  
*Alvisa Palese*
- 16.30 *Sfide etiche in ambito Materno Infantile*  
*Paola Ponton*
- 17.00 *Sfide di cura: prendersi cura di chi cura*  
*Claudia Carosi*

- 17.15 *Costruire la cura attraverso l'empowerment: quali legami tra associazioni e professioni sanitarie*  
*Associazioni Area materno infantile*  
*Moderata Donatella Fontanot*
- 17.45 *Diffondere idee di valore. Potenzialità e criticità di cura*  
*Sara Buchini*  
*Paola di Rocco*  
*Silvana Schreiber*
- 18.15 *Discussione e conclusioni*



# Seconda giornata

## 7 Dicembre

- 8.00 *Welcome coffee*
- 8.30 *Dove eravamo rimaste/i?*  
*Livia Bicego*
- 8.45 *Diritto alle Cure ad ogni età e condizione di fragilità*  
*Francesco Bilotta*
- 9.15 *1° sessione - Cure Complesse ad Alto Impatto Assistenziale*  
*Conoscere per garantire: studio trasversale (KAP) sui diritti del bambino e del neonato attraverso lo sguardo dell'infermieristica*  
*Daniele Ciofi*
- Ospedale Amico delle Bambine e dei Bambini: Il percorso dell'IRCCS Burlo Garofolo*  
*Claudia Veronica Carletti*
- Gestione di pazienti con condizioni croniche complesse attraverso l'utilizzo della classificazione ICF - CY: uno studio pilota*  
*Martina Mustari*
- Accoglienza e cura da contesti internazionali emergenziali*  
*Nicoleta Stan*  
*Susanna Zampa*
- IMAgINE (Improving MAternal and Newborn carE) FVG: implementazione degli standard internazionali sui diritti universali delle donne e miglioramento della qualità delle cure nel parto e post-partum*  
*Emanuelle Pessa Valente*
- Discussione*

- 10.30 *Professioni Sanitarie come agenti di cambiamento e di innovazione nelle Politiche Sanitarie*  
*Carlo Bolzonello*
- 11.00 *2° sessione - Cure nel Lungo Decorso e Continuità delle Cure*  
*Continuità delle Cure in puerperio: un progetto pilota in Azienda Sanitaria Universitaria Friuli Centrale*  
*Beatrice De Colle*
- L'ostetrica per un'assistenza a misura di donna*  
*Valeria Bruzzone*
- Pet visiting: una visita a 4 zampe*  
*Elita Barbiero*
- Formazione nelle scuole sulla gestione della cannula tracheostomica in pazienti pediatrici*  
*Armin Weis*  
*Maria Chiara Albini*
- La rete pediatrica per la prevenzione ed il trattamento delle lesioni cutanee: strategia aziendale per la continuità e la multidisciplinarietà*  
*Biagio Nicolosi*  
*Margherita Cerboneschi*
- Discussione*



- 12.00 *Parallele convergenti. Le professioni della cura fra scienza e umanesimo*  
*Gianfranco Sanson*
- 12.30 *3° sessione - Cure Intensive*  
*Studio trasversale per determinare i livelli di stress, depressione, ansia e partecipazione alle cure in madri e padri di neonati in Unità di Terapia Intensiva Neonatale*  
*Ilaria Mariani*  
*La simulazione in situ come strategia per la riprogettazione degli spazi di lavoro: l'esperienza del Pronto Soccorso del Meyer*  
*Alice Cianetti*  
*Validazione di un questionario per il monitoraggio delle conoscenze, degli atteggiamenti e delle pratiche nell'uso della contenzione in terapia intensiva pediatrica e per adulti*  
*Raffaella Dobrina*  
*L'utilizzo dell'Helmet-CPAP nei reparti di pediatria: quali sono le conoscenze degli infermieri? Una survey*  
*Marina Maffeo*  
*Fine vita e Terapia Intensiva Neonatale: la forza della multidisciplinarietà*  
*Francesca Marrazzo*  
*Discussione*
- 13.30 *Pausa pranzo*
- 14.30 *4° Sessione - Cure nel disagio e nel disturbo*  
*L'esperienza della Pediatria di Monfalcone nell'assistenza ai minori con Disturbo del Comportamento Alimentare*  
*Rosanna Caruso*  
*Sopravvivere ad un ricovero ospedaliero: è possibile? Un approccio integrato multiprofessionale per la cura del disagio e del disturbo nei giovani*  
*Tamara Strajn*

- 
- La sessualità e la persona assistita*  
*Cristina Stura*  
*Il percorso DAMA: dalla teoria alle buone pratiche organizzative cliniche ed assistenziali che curano*  
*Elisa Anna Menegazzo*  
*Discussione*
- 15.20 *Genetica, genomica e infermieristica - Il progetto Genonurse*  
*Angelo Dante*
- 15.40 *5° sessione - Cure che Ri-Abilitano e che diagnosticano*  
*Gestione interprofessionale della Breast Unit e dell'oncofertilità*  
*Martina Debelli*  
*Feeding disorders e disfagia nei vari reparti neonatali e pediatrici dell'IRCCS Burlo Garofolo: presa in carico logopedica all'interno di equipe interdisciplinari*  
*Chiara Mincarelli*  
*L'approccio riabilitativo al bambino/a con bisogni speciali tra complessità e innovazione*  
*Giorgia Maresca*  
*Rita Silvia Giganti*  
*Personalizzazione dei percorsi di galenica in pediatria*  
*Giada Bennati*  
*Giulia Benericetti*  
*Discussione*
- 16.30 *Pausa*

16.45 6° sessione - Empowerment e organizzazione che Cura

*Sviluppo di una APP centrata sull'utente per i caregiver di bambini sottoposti a tonsillectomia: un approccio partecipativo per comprendere le esigenze e le preferenze dei caregiver familiari e degli operatori sanitari*

*Andrea Cassone*

*Unità di Ricerca Scienze delle Professioni Sanitarie: il contributo della ricerca nella pratica clinica*

*Emanuela Tiozzo*

*Ottimizzare l'organizzazione, la sicurezza e il comfort della famiglia in sala operatoria: un metodo misto per esplorare le esperienze di infermieri, genitori e le possibili aree di miglioramento*

*Benedetta Tagliapietra*

*Staff Support con gli infermieri di oncologia pediatrica: la costituzione di uno spazio protetto per favorire l'espressione e l'elaborazione di emozioni*

*Marianna Palumbo*

*I bambini come partecipanti attivi nella ricerca: a che punto siamo? Esperienza presso l'IRCCS Istituto Giannina Gaslini*

*Giulia Ottonello*

*"Giochiamo a mosca cieca?" Un progetto per migliorare il comfort di bambini con bendaggio oculare dopo interventi chirurgici di oculistica*

*Valentina Cvektovic*

*Discussione*

18.00 *Le sfide oggi: consapevolezza e riconoscimento*

*Livia Bicego*

18.15 *Conclusioni e verifica dell'apprendimento*



## **Relatori e relatrici**

*(in ordine di intervento)*

### **Prima giornata 6 dicembre 2023**

**Livia Bicego** *Direttore Professioni Sanitarie IRCCS Burlo Garofolo di Trieste*

**Antonino Cartabellotta** *Presidente Fondazione GIMBE*

**Alvisa Palese** *Professore ordinario Scienze Infermieristiche generali, cliniche e pediatriche Università degli Studi di Udine  
Presidente Conferenza Permanente Corsi di Laurea e Laurea Magistrale Professioni Sanitarie*

**Paola Ponton** *Presidente Nucleo Etico Pratiche Cliniche IRCCS Burlo Garofolo di Trieste  
Coordinamento etica nella pratica clinica Azienda Sanitaria Universitaria Friuli Centrale*

**Donatella Fontanot** *Responsabile Ufficio Relazioni con il Pubblico IRCCS Burlo Garofolo di Trieste*

**Sara Buchini** *Infermiera Coordinamento Master e rapporti con l'Università, Formazione Professioni Sanitarie IRCCS Burlo Garofolo di Trieste*

**Paola Di Rocco** *Infermiera Pediatrica IOC Area Chirurgia Pediatrica IRCCS Burlo Garofolo di Trieste*

**Silvana Schreiber** *Infermiera Pediatrica IO Piattaforma Emergenza Urgenza IRCCS Burlo Garofolo di Trieste*

## **Relatori e relatrici**

*(in ordine di intervento)*

### **Seconda giornata 7 dicembre 2023**

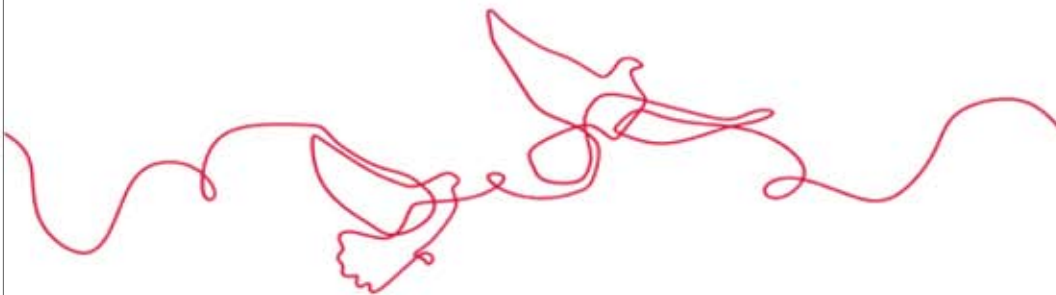
<b>Livia Bicego</b>	<i>Direttore Professioni Sanitarie IRCCS Burlo Garofolo di Trieste</i>
<b>Francesco Bilotta</b>	<i>Avvocato del Foro di Trieste</i>
<b>Daniele Ciofi</b>	<i>Infermiere IOP sviluppo della ricerca Azienda Ospedaliera Universitaria IRCCS Meyer di Firenze</i>
<b>Claudia Veronica Carletti</b>	<i>Dietista IRCCS Burlo Garofolo di Trieste</i>
<b>Martina Mustari</b>	<i>Infermiera Ospedale Pediatrico Bambino Gesù di Roma</i>
<b>Nicoleta Stan</b>	<i>Infermiera IRCCS Burlo Garofolo di Trieste</i>
<b>Susanna Zampa</b>	<i>Infermiera IRCCS Burlo Garofolo di Trieste</i>
<b>Emanuelle Pessa Valente</b>	<i>Ginecologa ricercatrice senior del Centro Collaboratore dell'OMS IRCCS Burlo Garofolo di Trieste</i>
<b>Carlo Bolzonello</b>	<i>Presidente III Commissione Permanente Regione Autonoma Friuli Venezia Giulia</i>
<b>Beatrice De Colle</b>	<i>Infermiera Azienda Sanitaria Universitaria Friuli Centrale</i>
<b>Valeria Bruzzone</b>	<i>Ostetrica Azienda Ospedaliero-Universitaria Città della Salute e della Scienza di Torino</i>
<b>Elita Barbiero</b>	<i>Infermiera IRCCS Burlo Garofolo di Trieste</i>
<b>Armin Weis</b>	<i>Infermiere Azienda Ospedaliera Universitaria IRCCS Meyer di Firenze</i>
<b>Maria Chiara Albini</b>	<i>Infermiera Azienda Ospedaliera Universitaria IRCCS Meyer di Firenze</i>



<b>Biagio Nicolosi</b>	<i>Infermiere Azienda Ospedaliera Universitaria IRCCS Meyer di Firenze</i>
<b>Margherita Cerboneschi</b>	<i>Fisioterapista Azienda Ospedaliera Universitaria IRCCS Meyer Firenze</i>
<b>Gianfranco Sanson</b>	<i>Professore Associato Scienze Infermieristiche Generali, Cliniche e Pediatriche Università degli Studi di Trieste</i>
<b>Ilaria Mariani</b>	<i>Ostetrica IRCCS Burlo Garofolo di Trieste</i>
<b>Alice Cianetti</b>	<i>Infermiera Azienda Ospedaliera Universitaria IRCCS Meyer di Firenze</i>
<b>Raffaella Dobrina</b>	<i>Infermiera di Ricerca IRCCS Burlo Garofolo di Trieste</i>
<b>Marina Maffeo</b>	<i>Infermiera Azienda Ospedaliera Universitaria IRCCS Meyer di Firenze</i>
<b>Francesca Marrazzo</b>	<i>Infermiera Pediatrica IOC TIN IRCCS Burlo Garofolo di Trieste</i>
<b>Rosanna Caruso</b>	<i>Infermiera Azienda Sanitaria Universitaria Giuliano Isontina</i>
<b>Tamara Strajn</b>	<i>Infermiera Pediatrica IOC Area Pediatria Alta Complessità IRCCS Burlo Garofolo di Trieste</i>
<b>Cristina Stura</b>	<i>Ostetrica Azienda Ospedaliero-Universitaria Città della Salute e della Scienza di Torino</i>
<b>Elisa Anna Menegazzo</b>	<i>Infermiera IOC Pronto Soccorso e Pediatria d'urgenza IRCCS Burlo Garofolo di Trieste</i>



<i>Angelo Dante</i>	<i>Ricercatore Scienze Infermieristiche Università degli Studi dell'Aquila</i>
<i>Martina Debelli</i>	<i>Ostetrica IO Piattaforma Ostetrica e Ginecologica IRCCS Burlo Garofolo di Trieste</i>
<i>Chiara Mincarelli</i>	<i>Logopedista borsista di ricerca IRCCS Burlo Garofolo di Trieste</i>
<i>Giorgia Maresca</i>	<i>Fisioterapista IRCCS Burlo Garofolo di Trieste</i>
<i>Rita Silvia Giganti</i>	<i>Ortottista IRCCS Burlo Garofolo di Trieste</i>
<i>Giada Bennati</i>	<i>Tecnica di laboratorio IRCCS Burlo Garofolo di Trieste</i>
<i>Giulia Benericetti</i>	<i>Tecnica di laboratorio IRCCS Burlo Garofolo di Trieste</i>
<i>Andrea Cassone</i>	<i>Infermiere IO Piattaforma Cure Pediatriche alta complessità IRCCS Burlo Garofolo di Trieste</i>
<i>Emanuela Tiozzo</i>	<i>Infermiera Responsabile Unità di Ricerca Ospedale Pediatrico Bambino Gesù di Roma</i>
<i>Benedetta Tagliapietra</i>	<i>Infermiera IRCCS Burlo Garofolo di Trieste</i>
<i>Marianna Palumbo</i>	<i>Psicologa Azienda Ospedaliera Santobono Fondazione Pausilipon di Napoli</i>
<i>Giulia Ottonello</i>	<i>Infermiera Pediatrica IRCCS Istituto Giannina Gaslini di Genova</i>
<i>Valentina Cvektovic</i>	<i>Infermiera IRCCS Burlo Garofolo di Trieste</i>



## Come raggiungerci



*Auditorium del Museo Revoltella  
Galleria d'Arte Moderna*



*Via Diaz, 27  
Trieste*



Grafica a cura di: Loredana Dittura e Mishelle Funaro